

지역기업 재직 청년의 장기근속지원

1,000만원 목돈마련 지원 적금상품 7월 출시 !!



광주청년 님

거래 도장 또는 서명



예금종류



광주형!

청년일자리 공제



바라는 게 너무나 많아 ♪



달디달고 달디단 ♪♪

광주형 청년일자리 공제 가입해줘용 ㄱ!



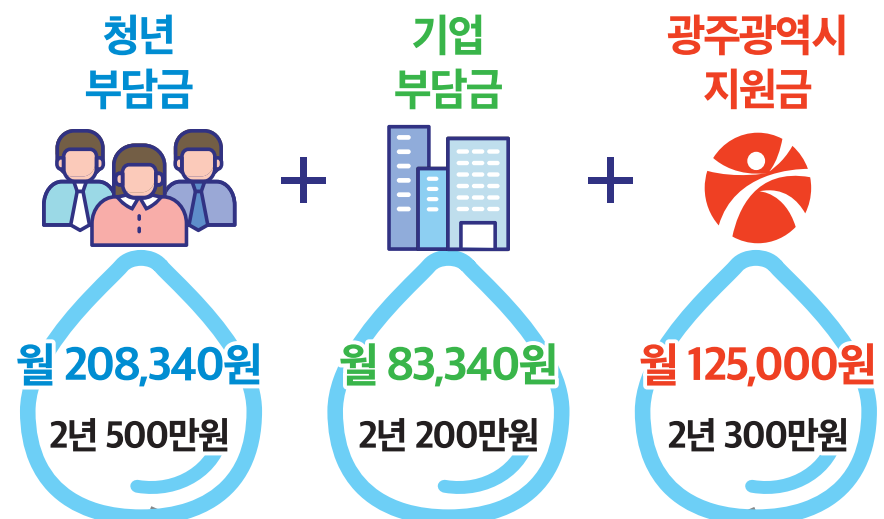
가입은 누가?

기업 광주광역시 소재 고용보험 피보험자수 **5인 이상** 중소기업

청년 위기업에 정규직으로 재직 중인 **19세 이상 39세 이하** 광주 청년

※ 2024년 광주형 청년일자리 공제 참여기업 모집공고의 신청 자격요건 (가입 제외 대상) 확인 후 지원 하시기 바랍니다.

혜택은 무엇?!



신청은 누가?

★ 신청 주체 - 기업

· 온라인 신청 - 광주광역시 기업지원시스템 (www.gjbizinfo.or.kr)
(회원가입 → 기업지원사업정보 → 일자리지원)

· 참여기업 모집공고일 - 6월 19일(수)

- ★ 광주광역시청 (www.gwangju.go.kr)
- ★ 광주경제진흥상생일자리재단 (www.gjep.or.kr)
- ★ 광주청년정책플랫폼 (www.gwangju.go.kr/youth/)

궁금하면 전화해요!

(재)광주경제진흥상생일자리재단

☎ 062-943-3393~3394