

광주매일신문 전통시장 활성화 연중 캠페인

“전통시장이 살아야 지역경제가 일어납니다”

서민들의 삶의 애환이 깃든 ‘전통시장’이 장기화한 경기침체로 어려움을 겪고 있습니다.
 다양하고 편리한 유통시설이 들어서면서 ‘전통시장’은 점점 설 자리를 잃어갑니다.
 하지만 ‘전통시장’은 여전히 지역경제에서 중요한 기능을 담당하고 있습니다.
 특히 서민들에게는 다양한 상품을 싸게 살 수 있는 현장이면서 인정을 나눌 수 있는 공간입니다.
 각 자치단체에서는 ‘전통시장’을 살리기 위한 다양한 시책을 강구하고 있습니다.
 광주매일신문은 사·도민들의 지혜를 모아 전통시장을 활성화하기 위한 연중 캠페인을 펼치겠습니다.

- 여수 -

여수 앞바다 싱싱한 해산물이 풍부한

교동시장



◎ 장이 서는 날 ◎ 매일

- 이용시간 : 05시 ~ 14시
- 휴 무 일 : 둘째, 넷째 일요일

- 장성 -

정겨움이 있는 장터 장성 오일장

황룡시장, 사거리전통시장, 사창시장



◎ 장이 서는 날 ◎

- 황룡시장 : 매월 4일, 9일로 끝나는 날
- 사거리전통시장 : 매월 1일, 6일로 끝나는 날
- 사창시장 : 매월 2일, 7일로 끝나는 날

- 화순 -

맛과 멋이 어우러진 능주 전통시장



◎ 장이 서는 날 ◎ 매월 5, 10일로 끝나는 날

풍성한 먹거리와 훈훈한 정이 있는 화순 고인들 전통시장

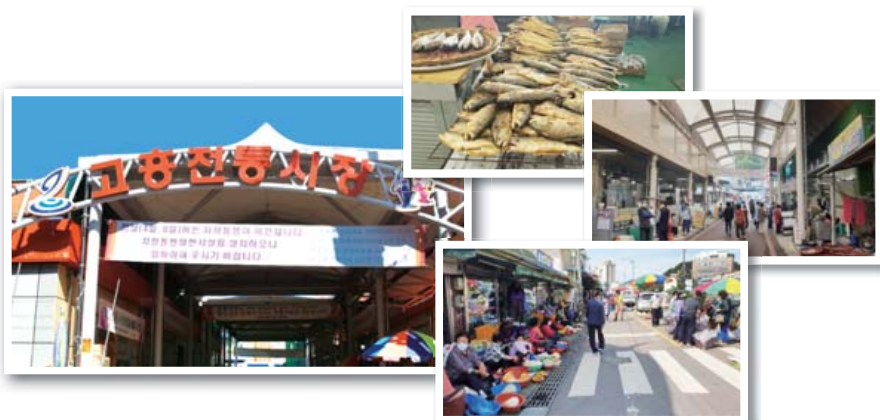


◎ 장이 서는 날 ◎ 매월 3, 8일로 끝나는 날

- 고흥 -

천혜의 아름다운 광경과 건강한 먹거리가 풍부한

고흥전통시장



◎ 장이 서는 날 ◎

4, 9일로 끝나는 날

- 해남 -

8미를 품은 땅끝 해남

해남군 문내면 우수영5일장 해남군 북평면 남창5일장 해남읍 5일장



◎ 장이 서는 날 ◎

- 우수영5일장 : 매월 4일, 9일로 끝나는 날
- 남창5일장 : 매월 2일, 7일로 끝나는 날
- 해남읍 5일장 : 매월 1일, 6일로 끝나는 날