

# '마음의 본향'...돌아보고, 마주보고, 멀리보다

무등산이 주는 인문 사상 그리고 영산강이 주는 미래에 대해 조망하는 전시가 마련돼 눈길을 끈다.

오는 5월19일까지 광주시립미술관 본관 1,2실에서 열리는 전시 '무등에서 영산으로'다.

이번 전시는 무등산과 영산강의 풍경, 삶, 문화, 역사를 다룬 회화·사진·설치·아카이브를 통해 그 아름다움과 가치를 돌아보는 자리다.

전시는 무등산 아래 사람들의 삶과 문화를 다룬 미술관 소장작가 18명, 무등산과 영산강을 소재로 작업한 초대작가 6명, 사진작가 6명, 무등공부방 아카이브 작가 4명까지 총 34명이 함께 꾸었다.

먼저 1-1실에서 미술관 소장작품 중 광주인의 삶과 멋 (박은용·서미라·윤남용·임남진·조진호), 광주의 역사(김호석·이영노·하성흡·허달용·황영성)

'무등에서 영산으로'展...오는 5월19일까지 광주시립미술관



김남술, 김두석, 박선제작 '어머니의 강-꿈어울'

## 무등산 풍경 작품부터 영산강 담은 최초 대형 프로젝트까지 진솔한 삶과 문화로 재조명한 '역사, 운명, 자연'의 파노라마

를 주제로 한 작품을 엄선해 선보인다.

천정고가 높은 1관 전시장을 바탕으로 무등산의 무한한 아름다움과 기상을 보여주는 1-2실에서는 무등산을 소재로 한 전통적 회화와 현대적 사진작품을 소개한다. 대형 사진작품(이주한·임채욱)과 점으로 우주와 같은 무등산을 그린 회화작품(정송규)이 어우러져 무등산의 아름다운 풍경을 보여준다.

영산강을 소재로 한 대형 벽면설치 작품(김남술·김두석·박선제)은 무등산과 영산강이 하나로 연결돼 있고, 영산강이 어머니의 강이자 어머니의 꿈으로 불리는 이유를 설명한다. 더불어 이 모든 작품 가운데 자리잡은 강문석 작가의 '다섯 마리 말' 설치작품은 좁은 우리를 벗어나 더 크고 높은 기상으로 도약하려는 의지를 표현한다.

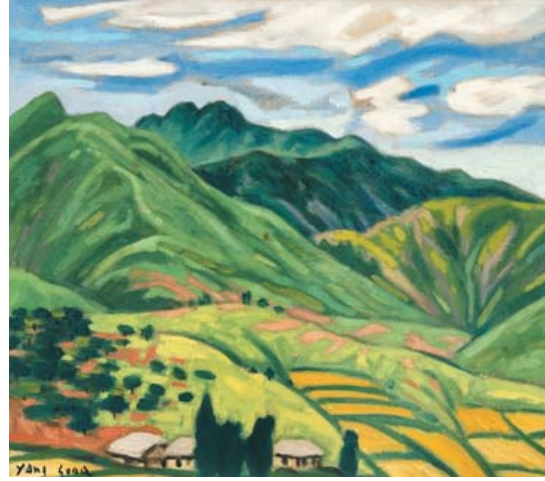
1-3실은 특별 색선으로, 광주시립미술관 순수 소장품 중 1946년부터 1999년까지 그려진 무등산 그림 8점을 한자리에서 만나볼 수 있다.

20세기의 화가들(김형수·양수아·배동신·임진숙·김영태·박상섭)이 무등산을 어떻게 그렸는지 살펴



하성흡작 '역사의 다리'

보는 기회가 될 것이다.



양수아작 '무등산'

또한 (재)아시아인문재단이 운영하는 무등공부방이 연구와 활동을 통해 축적해 온 아카이브 자료도 전시한다. 막연하게만 느껴왔던 무등정신에 대해 작품과 함께 배울 수 있는 아카이브 색션이다.

2실은 6명의 영산강 사진그룹(김금옥·박철수·송은순·오상조·전지현·채수영)이 3년간 영산강 시원지부터 목포하구언까지 영산강의 모든 것을 카메라에 담은 결과물을 선보인다. 영산강에 대한 최초의 대형 프로젝트로 아름다운 자연풍광, 역사유적, 삶의 모습 등을 담았다. /최명진기자

## 사라져 가는 것...그리움의 흔적들

어반스케치 작가 양송희 '천 개의 빛깔을 띤 일상'展...내일까지 일곡갤러리

오랜 교직 생활을 마치고 어반스케치로 제2의 인생을 맞고 있는 양송희 작가가 첫 개인전을 연다.

오는 22일까지 일곡도서관 갤러리에서 열리는 어반스케치 릴레이 전시 '천 개의 빛깔을 띤 일상'이다.

이번 전시에서는 어반스케치를 통해 그려낸 평면 회화와 어반스케치 도구, 10여 권의 드로잉북 등을 선보인다.

작가는 사라져가고 있는 주변 모습들을 '보물창고'라 여기고 오래 남아있기를 바라는 마음으로 작

품 속에 담아내고 있다. 그의 작품 속 핑크빛, 노란빛, 보랏빛, 초록빛은 물의 번짐에 따라 화려하면서도 신비로운 색채를 갖고 있다.

옛 추억을 기억하고픈 작가는 허름하고 빛바랜 건물과 오래된 골목, 가게 등을 천 개의 화려한 빛깔을 띤, 마치 화려했던 예전의 모습을 더 아름답게 재현하는 듯한 모습으로 표현했다.

전시를 기획한 윤민과 광주예술공간연구소 대표는 "푸릇푸릇한 새싹이 돋아나고 곳곳의 꽃들이 봄



'구례 산수유 마을'

을 알려주는 좋은 시기에 양송희의 작품 속 색채를 통해 봄을 느끼며 옛 추억도 떠올려보길 바란다"고 말했다. /최명진기자



'Rainbow forest'

## '동구리'의 설레는 봄나들이

권기수 '봄\_무지개'展...5월26일까지 무등현대미술관

동그란 얼굴에 언제나 미소를 짓고 있는 '동구리'는 한국화의 새로운 형식과 방법론을 제시해온 권기수 작가 작품 속 시그니처다.

현대미술에서 한국화의 새로운 관점과 형식을 선보이며 국내외에서 인지도 높고 있는 권기수 작가의 개인전이 광주에서 처음으로 열린다.

오는 5월28일까지 무등현대미술관에서 펼쳐지는 초대전 '봄\_무지개'다.

이번 전시에서는 강렬하면서도 섬세한 표현과 기법이 특징인 그의 '동구리' 신작들을 선보인다.

작가의 회화와 드로잉은 전통 산수와 현대미술의 정신성을 충돌시키고, 형식적 실험을 통한 새로운 유형의 창작세계를 지향하고 있다.

그는 '동구리'를 통해 과거와 현재, 이곳과 저곳의 다양한 지평과 차원을 넘나든다. 그림 속 동구리는 커다란 무지개 다리 위에 앉아 관객을 응시하거나 무지개 꽃피 속 봄의 정경을 만끽한다. 푸른빛 산수를 연상시키는 일사속 자신의 존재를 드러내기도 한다.

무등현대미술관 관계자는 "다양한 시각 속 역사적 미감과 당대의 치열한 감각이 어우러진 권 작가의 작품을 통해 한국화의 새로운 관점과 형식을 만나보시길 바란다"고 말했다.

한편, 권기수 작가는 2008년, 2010년 구글 아트프로젝트 한국 초대작가로 뉴욕 초대전을 열었으며 2002년부터 시작된 '동구리' 시리즈를 통해 한국화의 새로운 형식과 방법론을 제시해오고 있다. /최명진기자

## 특수분야 교원, 천문·우주 입문 연수

국립광주과학관, 내달 12-14일

국립광주과학관이 '천체망원경을 활용한 천문·우주 입문 직무연수' 참가자를 모집한다.

특수분야 교원을 대상으로 진행되는 이번 연수는 천문·우주 관련 전문강사진이 특강을 진행하며, 과학관이 보유한 국내 과학관 최대규격인 1.2m 천체망원경을 활용한다.

▲세계 달 탐사 러쉬, 화성탐사 임무에 대한 '달을 넘어 화성으로(Moon to Mars)' ▲한국·세계 달 탐사 ▲AI 망원경, AI 카메라 활용 천체촬영방법 등 교원들이 쉽고 재미있게 천문·우주 분야에 입문할 수 있도록 구성됐다.

또 '학교 현장에서의 천체관측 적용 사례', 실물망원경과 천체투영관을 활



용한 '야간천체관측 실습', '천체투영관에서의 봄 밤하늘' 등 실제 학생지도에 적용할 수 있는 연수 프로그램도 준비했다.

연수는 다음달 12일부터 14일까지 운영된다. 이메일을 통해 접수할 수 있으며 자세한 내용은 국립광주과학관 또는 광주시교육연수원 누리집에서 확인할 수 있다. /최명진기자

53년 기술력의 집합체  
우라칸 SH-100 출시!  
우라칸 SH-200 출시!

(사)대한파크골프협회 1호 인증업체 썬아이엔디 와 파크골프채 수제작 전문 기업 에스유엔을 보유한 브랜드  
**썬파크골프**

우라칸 SH-100	우라칸 SH-200	블리스 GOLD	마스터즈 CH-1500	마스터즈 CH-2000
<p><b>NEW</b> 우라칸 SH-100</p> <p>SPECIFICATION</p> <p>사양 길이:85cm, 무게:530g (±10g)</p> <p>샤프트 고탄성 초경량 카본</p> <p>그립 곡선형 논슬립 그립</p> <p>소재 헤드:복합건조 하드메이플 페이스:고탄성 카본 숄:신주(황동)</p>	<p>우라칸 SH-200</p> <p>SPECIFICATION</p> <p>사양 길이:85cm, 무게:530g (±10g)</p> <p>샤프트 고탄성 초경량 카본</p> <p>그립 곡선형 논슬립 그립</p> <p>소재 헤드:복합건조 하드메이플 페이스:고탄성 카본 숄:신주(황동)</p>	<p>블리스 GOLD</p> <p>SPECIFICATION</p> <p>사양 길이:85cm, 무게:530g (±10g)</p> <p>샤프트 고탄성 초경량 카본</p> <p>그립 곡선형 논슬립 그립</p> <p>소재 헤드:복합건조 하드메이플 페이스:고탄성 카본 숄:신주(황동)</p>	<p>마스터즈 CH-1500</p> <p>SPECIFICATION</p> <p>사양 길이:85cm, 무게:530g (±10g)</p> <p>샤프트 고탄성 초경량 카본</p> <p>그립 스파이럴 숫자 특허 그립</p> <p>소재 헤드:복합건조 하드메이플 페이스:고탄성 카본 숄:신주(황동)</p>	<p>마스터즈 CH-2000</p> <p>SPECIFICATION</p> <p>사양 길이:85cm, 무게:530g (±10g)</p> <p>샤프트 3K 고탄성 초경량 카본</p> <p>그립 곡선형 스파이럴 가죽 그립</p> <p>소재 헤드:복합건조 하드메이플 페이스:고탄성 카본 숄:신주(황동)</p>

영무SP sports      문의: 062) 653-4141      광주 남구 대남대로 252 (백운동 644-33)      www.sunparkgolf.com