

# ‘탄소중립’ 미래 에너지 기술 한자리에

### 한전 ‘BIXPO 2021’ 내달 10-12일 DJ센터서 개최 국내외 248개 기업 참여...온·오프라인 동시 진행

에너지 미래기술을 조망할 수 있는 ‘빛가람 국제전력기술 엑스포 2021(이하 BIXPO 2021)’이 오는 11월10-12일 광주 김대중컨벤션센터에서 온·오프라인으로 열린다.

28일 한국전력에 따르면 올해로 7회째를 맞는 이번 BIXPO는 ‘탄소중립’을 주제로 신재생·효율 등 에너지 분야의 미래 신기술과 산업 방향을 제시하

는 국제종합에너지박람회로 기획됐다. 주요 행사로 신기술전시회, 국제컨퍼런스, 국제발명특허대전이 진행되고 일자리박람회 등 다양한 부대행사도 선보인다.

노키아, 델, GE, 효성중공업, 현대일렉트릭, KT, SKT 등 국내외 248개 기업이 참여한다. 지난해에는 36개국 228개사가 참여했으며 4만8천13명이 등록했다.

개막 행사에서는 반기문 전 유엔(UN) 사무총장과 안젤라 Merkel 세계여러지협회(WEC) 사무총장이 각각 탄소중립을 주제로 기조 강연을 한다.

이어 정승일 한전 사장이 한전의 ‘2050 탄소중립 비전’을 처음으로 발표하고 그 의미를 직접 설명할 예정이다.

신기술 전시회에서는 온실가스 감축을 위한 한전의 기후위기 대응 주요 기술 및 정책을 스마트에너지, 미래비전 영상 등 실감 콘텐츠로 구성해 선보인다.

HVDC(초고압직류) 송전기술, 전기가 충전 신기술 플랫폼, 지능형 전력 엔지니어링 솔루션, 전력설비 원격제

어 등을 직접 체험해 볼 수 있다.

국제컨퍼런스에서는 WEC(세계여러지협회), IRENA(국제재생에너지기구), IEA(국제에너지기구) 등 에너지 분야 국제기구의 전문가들이 탄소중립 글로벌 동향을 전하고 글로벌 기업의 대표자들이 각사의 탄소중립 실천 방안 등을 소개한다.

국제발명특허대전에서는 유리창호형 BIPV(건물 일체형 태양광발전 시스템), 폐선박활용 발전설비 등 탄소중립 아이디어를 실현한 발명품 100여점이 전시된다.

부대행사로는 에너지밸리 일자리

박람회, 미래 에너지 어린이 그림대회, 인공지능 로봇개 스폿(SPOT) 퍼레이드 등이 마련돼있다.

전시회 직접 참가가 어려운 경우에는 온라인 플랫폼에 구축된 메타버스 가상 공간에 입장해 전시 부스를 둘러보고 참가사와 소통할 수 있다. 온라인 부스 내에서 비즈니스 미팅과 수출 계약도 가능하다.

한전 관계자는 “BIXPO를 통해 산업계가 에너지 최신 기술을 공유하고 국내외 유수기업 간 교류·협업을 확대하는 기회의 장을 제공하겠다”고 말했다.

/기수회기자



현대차·기아-ETRI, 모빌리티 활성화 협약

현대자동차·기아는 지난 27일 한국전자통신연구원(ETRI)과 ‘자율주행 모빌리티 활성화를 위한 상호협력 업무협약(MOU)’을 체결했다고 28일 밝혔다.

한국전자통신연구원 서울 SW-SoC융합R&BD센터에서 진행된 업무협약 체결식에는 김동욱 현대차그룹 부사장(사진 왼쪽), 김명준 한국전자통신연구원 원장 등 관계자들이 참석했다.

협약에 따라 한국전자통신연구원은 자체적으로 수집한 ▲음성 언어 ▲도로 차선 후미등 ▲로봇의 인간행동 인식 등 다양한 인공지능 및 ICT 연구개발 데이터를 제공하고 현대차·기아는 제공받은 데이터를 바탕으로 자율주행, 인포테인먼트, 로보틱스 등 다양한 미래 모빌리티 분야에서 인공지능 시스템을 구축하고 관련 소프트웨어 기술을 고도화할 계획이다.

/기수회기자

### 한전KDN ‘햇빛지도 서비스’ 전국 확대

한전KDN은 AI 기반 태양광 발전량 예측 서비스인 ‘한전KDN 햇빛지도(이하 햇빛지도)’를 전국 단위로 확대, 제공한다고 28일 밝혔다.

햇빛지도 서비스는 기상정보와 미세먼지 농도를 기반으로 인공지능 딥러닝 기술을 적용해 태양광 발전량을 실시간 예측하는 서비스로, 평균적인 일사량과 일조시간을 이용하는 기존 방식과 차별성을 두고 있다.

또한 예측 결과를 스마트 앱을 통해 모든 국민이 무료로 확인할 수 있도록 제공하고 있으며 지난 4월 초 광주·전남권에 한해 1차 서비스를 개시했다.

햇빛지도는 지역의 태양광 발전량과 관련 수익을 추정할 수 있으며 태양광 발전소의 발전량 예측뿐만 아니라 예상 발전량과의 실시간 비교 기능도 제공하고 있다.

/기수회기자

### 배춧값 하락에 가을배추 재배면적 감소

지난해 치솟았던 배추 가격이 올해 다시 떨어지면서 가을배추 재배 면적이 줄었다. 가을무 가격도 지난해보다 떨어졌지만 배추보다 가격 낙폭이 적어 재배 면적은 늘었다.

28일 통계청이 제공한 ‘2021년 가을배추·무 재배면적 조사 결과’에 따르면 올해 가을배추 재배면적은 1만3천345ha로 지난해 1만3천854ha보다 3.7%(509ha) 감소했다.

정식기(7-9월) 배추 1kg 도매가격은 2019년 1천33원에서 2020년 1천910원으로 뛰었다가 올해 1천40원으로 다시 내려갔는데, 이 때문에 재배 면적이 줄어든 것으로 보인다.

올해 가을무 재배면적은 5천918ha로 지난해 5천147ha보다 15%(771ha) 증가했다.

/연합뉴스



### 하나금융그룹 ‘유덕 하나어린이집’ 개원

하나금융그룹은 28일 오전 광주 서구 유덕동에서 국·공립 어린이집 ‘광주 서구 유덕 하나어린이집’ 개원식을 가졌다고 밝혔다.

(사진)

하나금융그룹은 지난 2018년 5월부터 ‘100호 어린이집 프로젝트’ 추진을 통해 저출산 및 고령화 문제 극복에 기여하고 보육시설 부족 문제 해결로 일과 가정의 양립이 가능하도록 지원해 오고 있다.

‘광주 서구 유덕 하나어린이집’은 ‘100호 어린이집 프로젝트’를 통해 41번째로 개원한 국·공립 어린이집이다.

연면적 747.60㎡, 지상 3층 규모의 시설

안에는 보육실 5개, 교구실, 옥상 놀이터 등 아이들을 위한 다양한 공간이 마련됐다.

특히 친환경 자재 사용, 모서리 곡선 처리, 손씻기 방지 등의 시공을 통해 아이들의 안전을 세심하게 배려했다.

정민식 하나은행 호남영업그룹 부행장은 “하나금융그룹 ‘100호 어린이집 프로젝트’를 통해 아동의 안전과 보육, 교육을 고려한 양질의 국공립보육 시설이 늘어나면 육아 부담은 경감되고 일 가정의 양립도 가능해 저출산을 극복하는 데 일조할 수 있을 것으로 기대한다.”고 말했다.

/기수회기자



“은행사칭 불법스팸 근절하겠습니다” 김재철 방송통신위원회 이용자정책국장은 28일 정부서울청사에서 부처 합동으로 서민대출과 재난지원금 등을 빙자한 은행사칭 불법스팸이 증가함에 따라 국민의 피해를 예방하기 위해 ‘은행사칭 불법스팸 유통방지 대책’을 발표하고 있다.

### 광주·전남 中企 11월 경기전망 ‘희비’

소폭 상승 속 전월비 광주 7.7p ↑ ·전남 2.9p ↓

광주·전남지역 중소기업 경기 전망이 두 달 연속 소폭 상승했다. 다만, 기준치(100)에 미치지 못한 데다 상승폭도 소폭이어서 불안감은 여전하다.

28일 중소기업중앙회 광주·전남지역본부가 지역 중소기업 234곳을 대상으로 11월 경기 전망 조사를 한 결과 업황 전망 건강도지수(SBHI)가 92.4로 전월(88.8)과 비교해 3.6포인트 올랐다. 전국 평균 지수는 81.5다.

지난해 같은 달(78.2)과 비교하면 14.2포인트 상승했다.

SBHI 지수는 올 1월 69.4로 70 이하로 떨어진 뒤 5월에는 93.7까지 올랐으나 9월에 다시 76.5까지 추락하는 등 등락을 반복했다.

SBHI(Small Business Health Index)는 100 이상이면 업황 전망을 긍정적으로 보는 업체가, 100 미만이면 부정적으로 보는 업체가 많음을 나타낸다.

지역별로 광주는 전월(86.3) 대비 7.7포인트(p) 상승한 94.0으로 전망했으나 전남은 전월(92.6)과 비교해 2.9포인트 떨어진 89.7로 조사되는 등 지역별 희비도 엇갈렸다.

업종별로 제조업은 95.5로 전월(93.7) 대비 1.8포인트 올랐고 비제조업은 전월(84.2)보다 5.2포인트 오른 89.4로 조사됐다.

항목별 전망에서도 내수판매(89.5→91.9), 수출(91.2→98.2), 경상이익(82.3→85.8), 자금사정(82.1→86.3) 등이

전월보다 올랐다.

주된 경영예로 사정(복수응답)으로 내수부진(61.3%)이 가장 높았고 원자재 가격 상승과 업체 간 과당경쟁이 각 51.0%로 그 뒤를 이었다.

인건비 상승(44.6%), 자금조달 곤란(21.1%), 인력확보 곤란(20.1%) 순으로 애로사항을 꼽았다.

중소 제조업의 평균 가동률은 전월보다 0.2%포인트 오른 69.5%로 나타났다. 광주는 68.9%로 전월보다 0.5%포인트 상승했으나 전남은 70.7%로 0.3%포인트 떨어졌다.

중기중앙회 광주전남본부 관계자는 “코로나 백신접종 확대와 위드 코로나 시행 계획에 따른 긍정적 기대심리가 경기 소폭 반영된 것으로 보인다”고 말했다.

/양시원기자

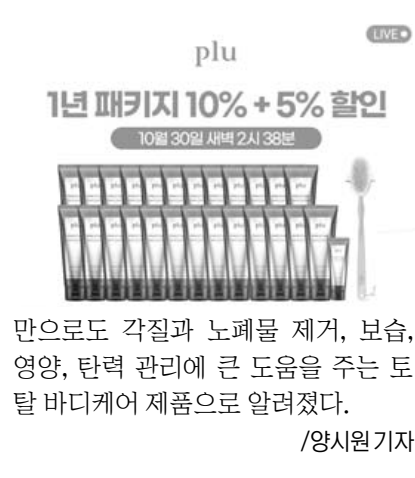
### 플루 바디스크림, 신세계홈쇼핑 론칭

지분코스메틱은 바디케어 토탈 브랜드 ‘플루(Plu)’가 오는 30일 오전 2시38분부터 60분간 신세계TV쇼핑에서 특별구성 기획 세트를 선보인다고 28일 밝혔다.

(사진)

기획세트는 바디스크림 본품(180g) 17개, 무료 체험분(50g) 1개에 효과적인 마사지를 위한 바디브러쉬로 구성됐으며 10% 즉시 할인, 5% 행사카드 청구 할인 등 최대 15% 할인 가격으로 만날 수 있다.

플루의 바디스크림 제품은 1회 사용



## TIME CITY

명품브랜드 시계 수리전문점  
**타임시티 (TIME CITY)**

- 책임 A/S
- 명품 쿼츠 시계 수리전문
- 오토매틱 수리 전문
- 스위스, 독일 시계 수리장비 최다보유 (A/S센터와 동일장비 보유)

광주 광산구 첨단강변로 100 (쌍암동 695-1)

영업시간 평일 10:00 - 20:00 공휴일·토요일 10:00 - 18:00 일요일 휴무

문의 010-8475-5472 \* 근무시간에만 통화가능

### 늦으시면 앗차하십니다

**급매 전문**

[ 돈되는 상가 ]

- 나주시 용산동 가족놀이 테마공원(10만평) 입구 4차선 대로변 제1층 주거지역대지2,281㎡(690) 단층건물 937.52㎡(283.6) 매가:9억5,000 \*\*\*대형음식점,농산물직판장,휴게소종합매장 최적
- [ 나주시 대호동 동신대역 비주택 원룸 ]

  - 자연녹지 3,467㎡ 2층 건물 3층 톨60개
  - 급매8억
  - \*\*\*월1,000만원 수익 가

**급히 구합니다 --- 손님 다수 대기중입니다**

- 병원신축용땅 1,000㎡ 내외
- 월세 및 투자용 상가 건물 10억~50억
- 모텔·호텔(지역무관)
- \*\*\*부동산 무엇이던 연락주시면 최선을 다하겠습니다

급매전문 **즐거운공인중개사사무소** 대표공인중개사 유재관 010-6495-3787  
등록번호 북구29170-2019-00097  
광주 북구 임동480 LH주공아파트 옆 동운고가입구